



Mapa Nacional de Turismo



INSTRUCTIVO MAPA NACIONAL DE TURISMO

PASO 1

Puedes ingresar a un navegador web desde tu teléfono celular, tableta o computadora y escribir: **www.mapanicaragua.com**



<http://www.mapanicaragua.com>



Descubre

Nicaragua de la A a la Z

Historia, geografía, cultura, economía, turismo, deportes, gastronomía, artesanías, tradiciones, festivales, eventos, lugares de interés, etc.



Este monumento es el símbolo de la independencia de Nicaragua. Fue inaugurado el 15 de septiembre de 1921. El monumento mide 15 metros de altura y está rodeado por un jardín con flores.



PASO 2

En la página de inicio encontrarás una galería fotográfica, información general del país y un mapa interactivo.

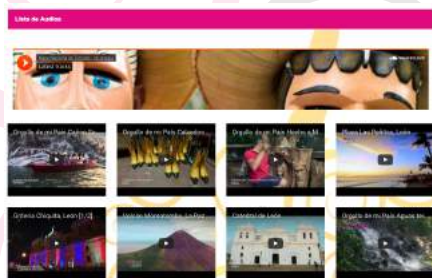
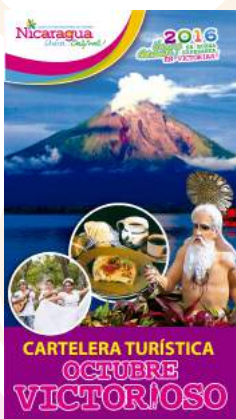
PASO 3

En la página de inicio encontrarás pestañas que contienen:



Atractivos: contiene destinos turísticos de Nicaragua, agrupados según intereses del usuario.

Agenda Turística: con la principales actividades del INTUR en todo el territorio Nacional.



Multimedia: Recopilación de música nicaragüense a través de un banco de audios con canciones folclóricas, tradicionales, religiosas, himnos, galería de fotos y videos etc.

Contactos: accesos a números telefónicos de emergencia en cada departamento y contactos de las delegaciones del INTUR.

PASO 4

En el mapa interactivo de Nicaragua podrás acceder a cada departamento seleccionando con un clic.



PASO 5

Al dar clic en cualquier departamento encontrarás una descripción general, una galería fotográfica y un mapa interactivo de cada uno de sus municipios.



PASO 6

Al seleccionar un municipio encontrarás una galería fotográfica, descripción general y ventanas que te llevarán a conocer:

Naturaleza

Moyotipo es un municipio generalmente plano. Los accidentes geográficos notables son parte del Volcán Concepción, al que comparte con el municipio de Altamira, y algunas lomas alodafas.

El Volcán Concepción tiene una altura de 1610 m s.n.m. con una amplia base ocupada por actividades agropecuarias y agrícolas, mientras que las laderas aún conservan bosque seco sobre roca y terrenos inclinados bastante conservados.

Las cumbres y ladera oeste del volcán se encuentran desnudadas por lo que se puede observar

[LEER MÁS](#)



Alcaldía Lago Coahuila



Punta Jesús María

Naturaleza

Cultura

Masaya fue una de las provincias indígenas más pobladas en la época prehispánica. Estaba constituida por varios pueblos ubicados en los alrededores de la Laguna de Masaya.

Sus primeros pobladores que se asentaron en este lugar fueron descendientes de los Chorotegas, procedentes de México, que emigraron aproximadamente entre 500 a 900 años después de Cristo.

Masaya en lengua náhuatl, significa "Lugar donde hay venados" o bien "Monte que arde", según el escritor Eliseo Ramírez en su libro "Masaya indígena y mestiza. Masaya es

[LEER MÁS](#)




Muñecas de Trapo

Cultura

Arquitectura

La ciudad es un hito de la arquitectura ecléctica de América. Su extendido perímetro urbano está ricamente decorado por 16 hermosos templos cristianos de estilo renacentista.

En cada barrio existe una iglesia que es una reliquia arquitectónica, de exquisito atractivo para los apasionados por la historia, cultura y arquitectura. León es la única ciudad latinoamericana con tal cantidad de iglesias y emblemas en un pequeño perímetro.

El casco urbano de la ciudad de León, con 70 bienes o lugares de interés patrimonial, fue

[LEER MÁS](#)



IGLESIA SAN JUAN

Arquitectura

Festividades Religiosas



El patrón local es San Juan, su festividad es el 24 de junio y está declarado día de aseo local, no obstante su celebración no tiene notoriedad en la actualidad, únicamente una misa solemne por la mañana y la procesión que recorre las calles principales.

Las fiestas tradicionales desarrollan actividades religiosas y culturales por la celebración del aniversario de la colocación de la Cruz, entre el 1 y el 6 de mayo, día de la Cruz.

[LEER MÁS](#)



Celebración del día de La Cruz

Festividades Religiosas

Gastronomía

Gastronomía



La deliciosa **piatillo** es el plato típico por excelencia y además el orgullo del municipio.

Este platillo se elabora a base de masa de maíz nuevo, carne de cerdo, se agregan chícharo, cebolla, leche y ajo. El achote es el toque del característico color rojo. El bloque de alimento se envuelve en hojas de luz, se amarra y se deja cocer por varias horas.

Las rosquillas de Pueblo Nuevo son tan populares y sabrosas como las de Somoto y las de Yalagüán en el departamento de Madriz, con solo ir a la comunidad de La Mila y probar las rosquillas que elaboran sus artesanos, manos maravillosas y mágicas que hacen el deleite del paladar al visitante con sus rosquillas, zanahorias y pan.



[LEER MÁS](#)



ROSQUILLAS DE PUEBLO NUEVO

Servicios Turísticos

Número del establecimiento	Categoría	Tipo de Habilitación	Dirección	Contacto
EDUOLOGICO	1 estrella	Deluxe	Mitachoch, De la Perrosca, del río a Pucallán, 300 mts al Sur	068575144
MARAZUL	0	Reservilla	Comun. Turbio Pochonil, Pinar Popular 1 a el sur	Tel:22221080
LOS CARDONES SURF SCENERY	2 estrellas	Reservilla	Km. 40 Carretera a Mitachoch, 16, en el Sur, Comuna Santiago	Tel:8842000
ESCUELA DE HOSTELERIA HENKON EN FRONTERA	3 estrellas	Deluxe	Entrada a Mitachoch, 180 mts al Oeste	Tel:8900000
PALMBACH RESORT	2 estrellas	Reservilla	Del Falso de Mitachoch, 1 a el sur, 12 a el Norte	Tel:88122560
EL DAVORELITO	0	Reservilla, Deluxe	Frente a la Terminal de Buses, Carre Turbio de Pucallán	Tel:88341013
MIRA MAR	0	Reservilla, Deluxe	Comun. Turbio Pochonil, Hotel Alvarado 700 mts al este	Tel:8840141
LA LOMA	1 estrella	Reservilla, Deluxe	Entrada a Loma 300 mts al Norte	Tel:8840181
LA CUBA DE LA SIENA	0	Reservilla	Contiguo a Hotel Sananton Profesion	Tel:8719800
CASA LAROCQUE	2 estrellas	Reservilla, Deluxe	Del local Venadero 100 mts al este	Tel:88000070
BAHIA	7 estrellas	Deluxe	Puerto Mitachoch, 1 a el Oeste, Turbio	Tel:88000342
TICOMO MAR	1 estrella	Reservilla	Calle Proceso Pucallán 200 mts al Sur Pochonil	Tel:2000210
LA PASADITA	0	Reservilla	Del Hotel del Sur, Pucallán, Camino 1 a 13 a el sur	Tel:88172427
VEDA DEL MAR AT GRAN PINECOA ANZI GOLF RESORT	3 estrellas	Reservilla, Deluxe	En 40 hectáreas Mitachoch, 17 km al Oeste (carretera del Lago)	Tel:82190379
ESPIRY	0	Reservilla	Comun. Turbio Pochonil, 300 a la Sur	Tel:88178200
CASA DEL PADIPO	1 estrella	Reservilla	Puerto Mitachoch, 1 a el Sur	Tel:8407020
CASA LASSABO	1 estrella	Reservilla	Hotel Summer 300 mts al Sur	Tel:84188100

Servicios turísticos

En todo el mapa encontrarás:

Palabras claves que amplían la información a través de enlaces a videos, mapas, infografías, recetas de cocina y otros.

Descubre

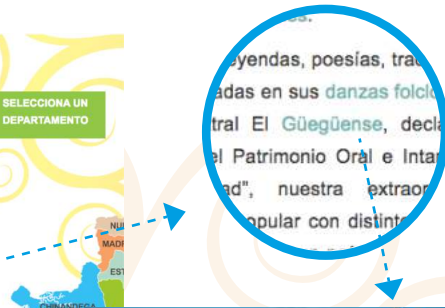
Nicaragua *Única. Original!*

Nicaragua, joven y multicolor, con una extensión territorial de 130.375 kilómetros cuadrados, ubicada en medio del istmo centroamericano. Con una geografía que la hace original y exuberante, rodeada de mares, bordeada por cerros, montañas y volcanes.

Somos un país de leyendas, poesías, tradiciones e historias expresadas en sus danzas folclóricas en su pieza teatral El Güegüense, declarada "Obra Maestra del Patrimonio Cultural e Intangible de la Humanidad", nuestra extraordinaria artesanía y música popular con distintos ritmos, convierten a Nicaragua en un país único. Rubén Darío y Augusto C. Sandino, representan los pilares fundamentales de la identidad nacional:

SELECCIONA UN DEPARTAMENTO

ayendas, poesías, tra
 adas en sus danzas folcl
 tral El Güegüense, decl
 el Patrimonio Oral e Intar
 ad", nuestra extraor
 popular con distint




La Plataforma esta georreferenciada a través del servicio de Google Maps.



INSTITUTO NICARAGÜENSE DE TURISMO

Hotel Crowne Plaza 1 c. al Sur, 1 c. al Oeste
 Apdo. Postal N° 5088 • Managua, Nicaragua
 PBX.: (505) 2254-5191, 2254-5139 • Fax: (505) 2222-6610